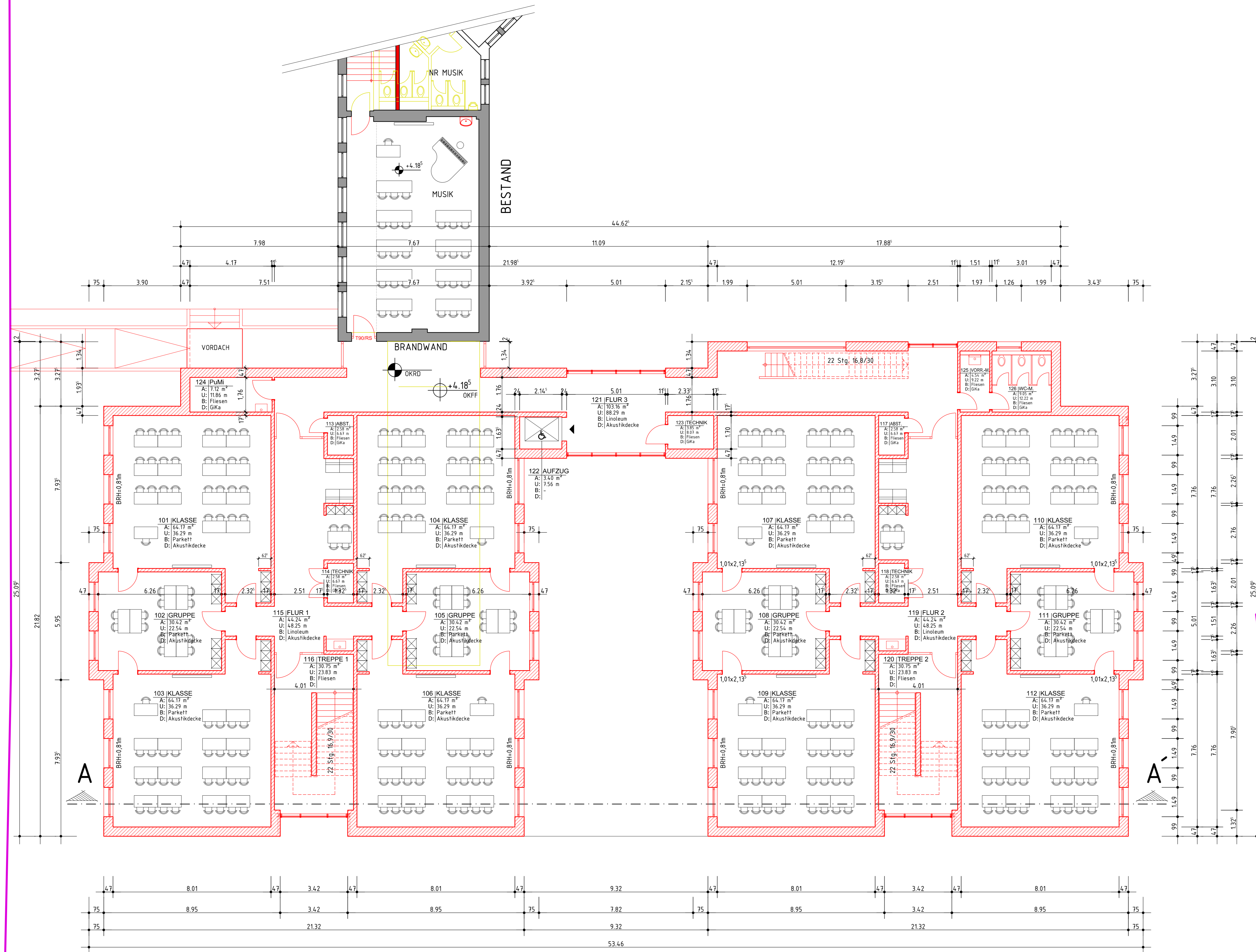


FÄRBERSTRASSE

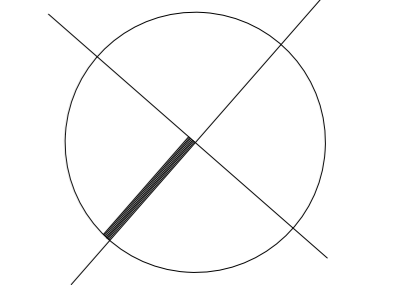


1.OBERGESCHOSS

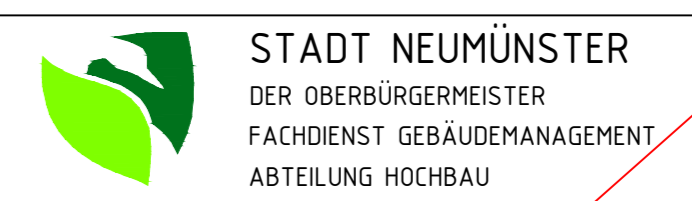
RÄUME - DIN 277			
Allgemein		Fläche	
Nummer	Name	Fläche netto	Umfang
101	KLASSE	64.17 m ²	36.29 m
102	GRUPPE	30.42 m ²	22.54 m
103	KLASSE	64.17 m ²	36.29 m
104	KLASSE	64.17 m ²	36.29 m
105	GRUPPE	30.42 m ²	22.54 m
106	KLASSE	64.17 m ²	36.29 m
107	KLASSE	64.17 m ²	36.29 m
108	GRUPPE	30.42 m ²	22.54 m
109	KLASSE	64.17 m ²	36.29 m
110	KLASSE	64.17 m ²	36.29 m
111	GRUPPE	30.42 m ²	22.54 m
112	KLASSE	64.17 m ²	36.29 m
113	ABSTELLR.	2.58 m ²	6.67 m
114	TECHNIK	2.58 m ²	6.67 m
115	FLUR 1	44.24 m ²	48.25 m
116	TREPPE 1	30.75 m ²	23.83 m
117	ABSTELLR.	2.58 m ²	6.67 m
118	TECHNIK	2.58 m ²	6.67 m
119	FLUR 2	44.24 m ²	48.25 m
120	TREPPE 2	30.75 m ²	23.83 m
121	FLUR 3	103.16 m ²	88.29 m
122	AUFZUG	3.40 m ²	7.56 m
123	TECHNIK	3.85 m ²	8.07 m
124	PuMi	7.12 m ²	11.86 m
125	VORR.-M.	4.54 m ²	9.22 m
126	WC-M.	9.05 m ²	12.22 m
		926.43 m ²	

LEGENDE :

- BESTAND
- NEU IM BESTAND
- ABBRUCH
- NEUBAU



INDEX	ART DER ÄNDERUNG	NAME	DATUM



STADT NEUMÜNSTER
DER OBERBÜRGERMEISTER
FACHDIENST GEBÄUDEMANAGEMENT
ABTEILUNG HOCHBAU



WILHELM - TANCK - SCHULE, Färberstraße 25
NEUBAU - Erweiterung um 24 Klassen

MASSTAB:
1:100

GRUNDRISS - 1. OBERGESCHOSS

BAUANTRAG			
BAUVORLÄGEBERECHTIGTER	06.04.2021	(ARBEITZ.)	ZEICHNUNGS-NR.: BA 02
GEZEICHNET	06.04.2021	(BEFREIUNG)	
BAUHERR	06.04.2021	(JAHR)	

VORABZUG !