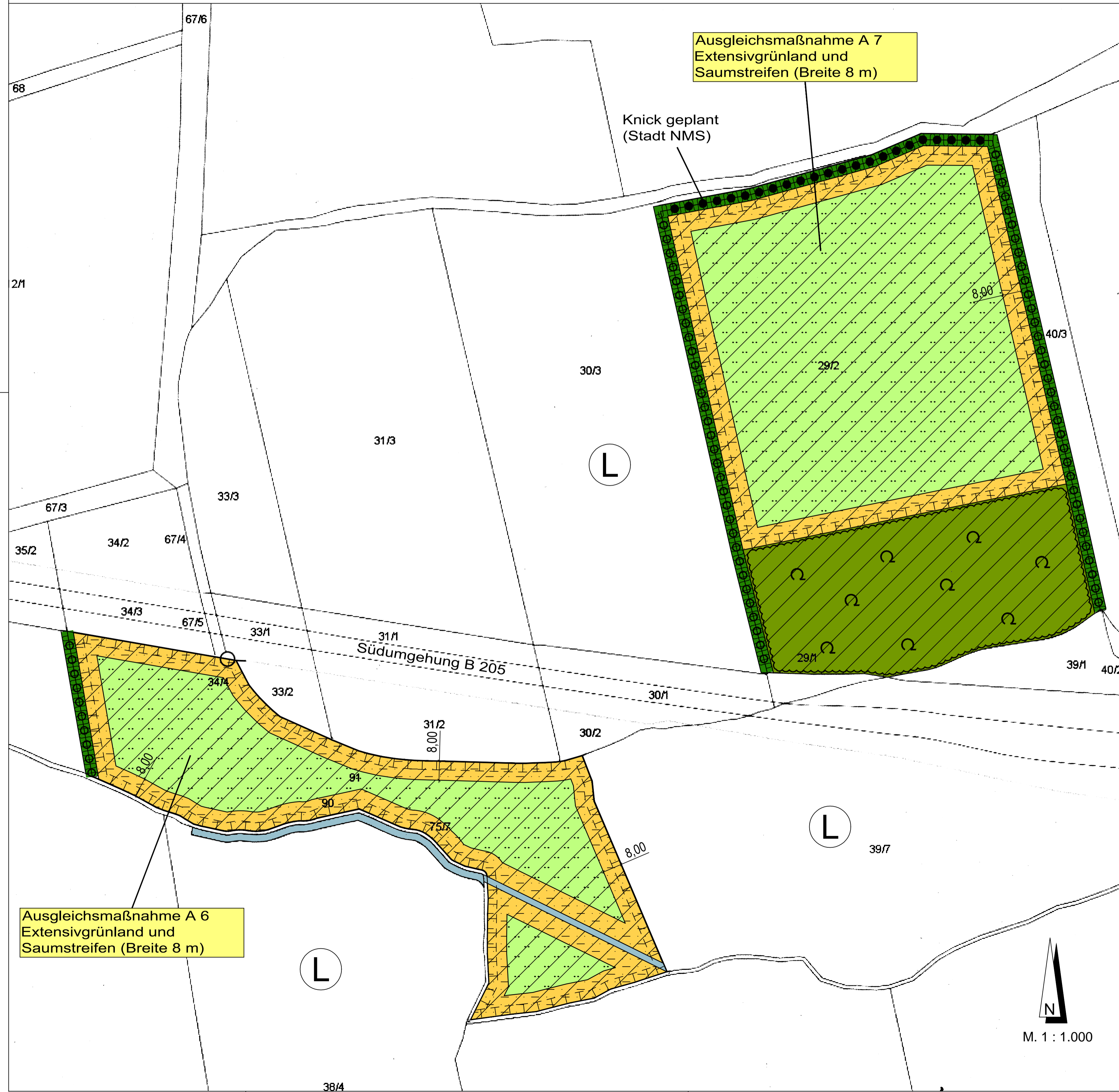


Grünordnerischer Fachbeitrag zum Bebauungsplan Nr. 180 sowie zur 38. Änderung des Flächennutzungsplanes der Stadt Neumünster

- Externe Ausgleichsflächen -

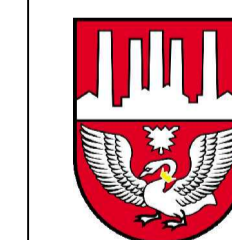
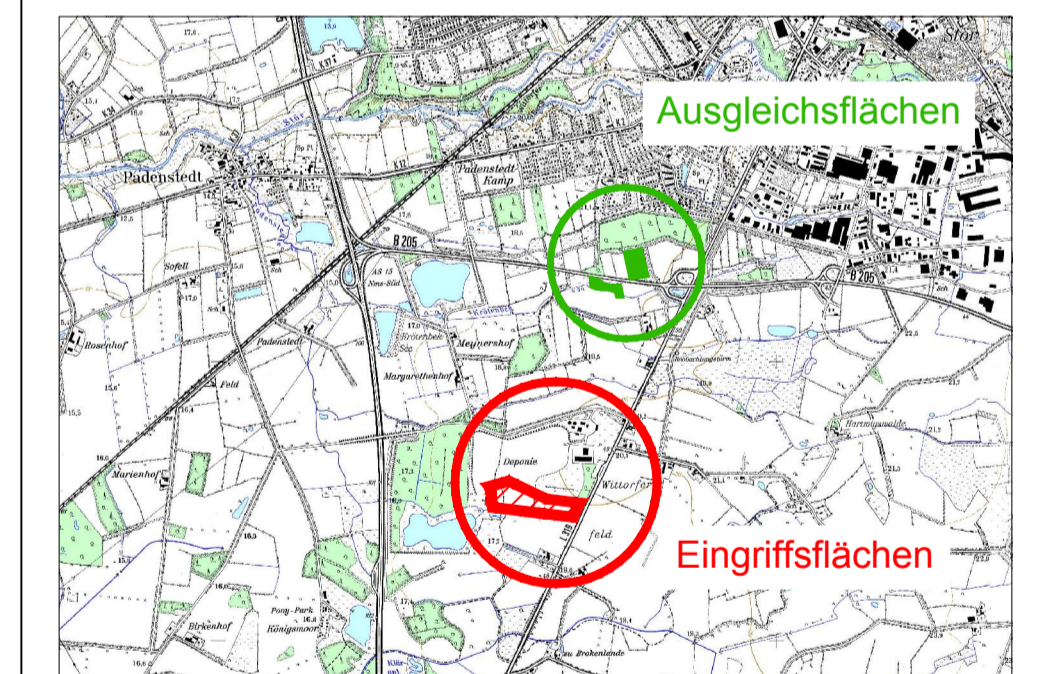


Legende

- | Bestand | Entwicklung |
|--|--|
| 1. Wald und Gehölze | |
| | Waldentwicklung (anderes Verfahren) |
| | geschützte Knicks |
| 2. Ruderalfluren / Brachen / Trockenrasen | |
| | Ruderalsäume |
| 3. Landwirtschaftliche Nutzflächen | |
| | Extensivgrünland |
| 4. Wasserflächen | |
| | Graben |
| 5. Schutzgebiete + Maßnahmen | |
| | Landschaftsschutzgebiet (LSG) „Stadtrand Neumünster“ |
| | Umgrenzung von Flächen für Maßnahmen zum Schutz, zur Pflege und zur Entwicklung von Natur und Landschaft |
| | Ausgleichsmaßnahme mit Nummer |

INDEX	DATUM	ART DER ÄNDERUNG	BEARBEITET	GEPRÜFT

Grünordnerischer Fachbeitrag zum Bebauungsplan Nr. 180 sowie zur 38. Änderung des Flächennutzungsplanes der Stadt Neumünster



STADT
Stadt Neumünster
Neues Rathaus
Großflecken 59
24534 Neumünster

DATUM
05.07.2013

MASSSTAB
1:1.000

Grünordnerischer Fachbeitrag zum Bebauungsplan Nr. 180 sowie zur 38. Änderung des Flächennutzungsplanes der Stadt Neumünster

Externe Ausgleichsflächen

Karte 3



IPP Ingenieurgesellschaft
Possel u. Partner GmbH & Co. KG
Rendsburger Landstr. 196-198
D 24113 Kiel
Tel. +49(431) 6 49 59-0 Fax: 6 49 59-59
info@ipp-kiel.de www.ipp-kiel.com