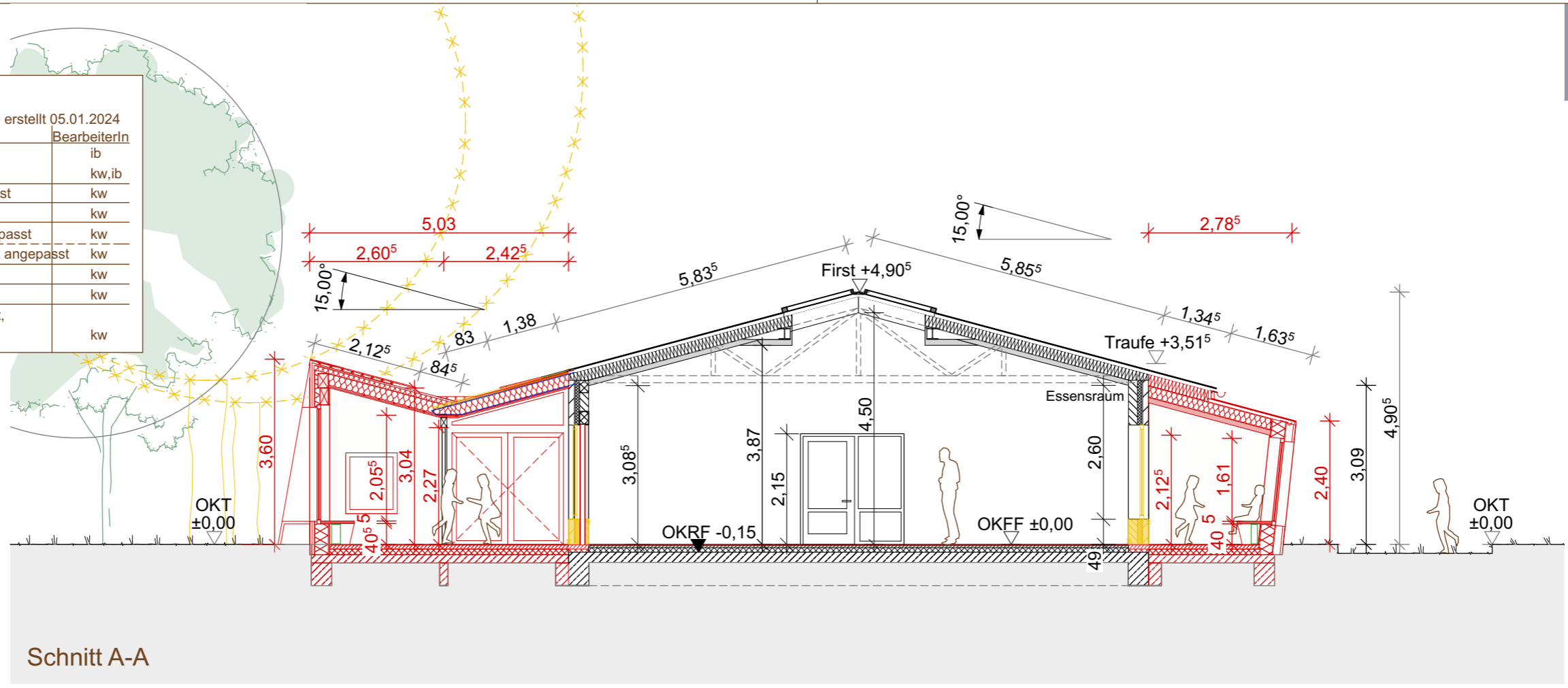


E3.1 - Schnitt A-A, B-B
Abbruch/Bestand/Neubau erstellt 05.01.2024

Index	Datum	Änderung	BearbeiterIn
A	05.01.24	Erstellung-Vorabzug	ib
	18.01.24	Dächer korrigiert	kw,ib
0	31.01.24	Türen, Fenster angepasst	kw
1	12.03.24	Dach Erker angepasst	kw
2	08.04.24	Dachaufbau Erker angepasst	kw
	15.04.24	Dämmung, Fensterbank angepasst	kw
3	22.04.24	Maßketten angepasst	kw
4	24.04.24	Wahrelängen bemaßt	kw
A	08.05.24	Dachneigung angepasst, Vorabzug raus	kw



Schnitt A-A

- Legende-Entwurf:**
- Brüstungshöhen und Türhöhen zusätzlich 5 cm OK Fensterbank!
 - Rohbau und Verblender Öffnungshöhen beziehen sich auf OKFF.
 - Alle Maße und Höhen sind bauseits zu prüfen!
 - Detailkennungen im Plan haben die höchste Ausführungspriorität!

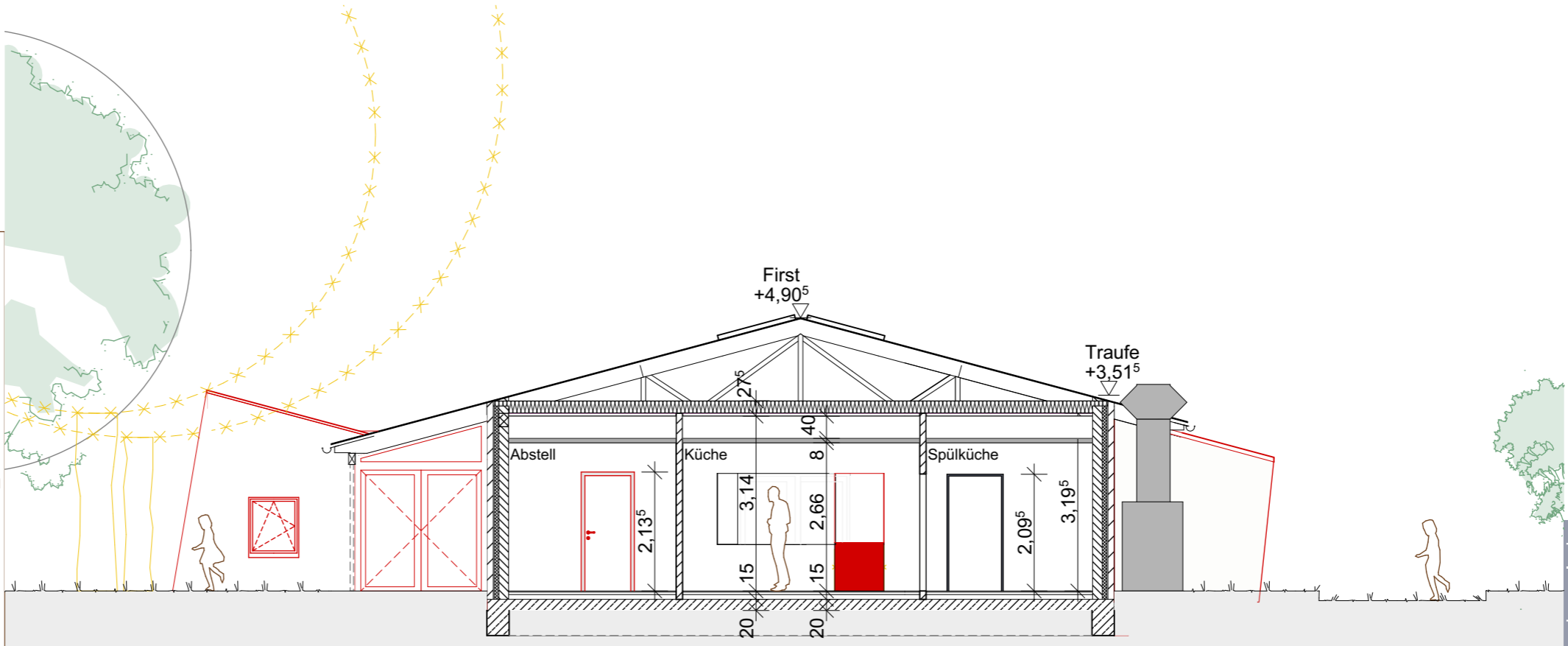
10 Meter

Legend for construction status:

- Bestand (Grey)
- Neubau (Red)
- Abbruch (Yellow)

Legend for materials and construction details:

- MW Vormauerziegel
- Wärmedämmung
- MW Kalksandstein
- Trockenbau
- Grundstücksgrenze
- Stahlbeton
- TEXT: Statische Angaben
- BRH: Brüstungshöhe = OK Rohbau
- UK: Unterkante ab OKFF
- F: Raumfläche
- U: Raumumfang
- DH: Lichte Raumhöhe von OKFF
- OKFF: Oberkante Fertigfußboden
- OKRF: Oberkante Rohfußboden
- OKT: Oberkante Gelände



Schnitt B-B

E3.1 Schnitt A-A, B-B
1:100_Entwurf
Datum: 08.05.2024
Index: A

2211 Mensa JHF-Schule
Wilhelmstraße 8, 24534 Neumünster
Stadt Neumünster
Großflecken 59, 24534 Neumünster

wiederArchitekten
PROJEKT
PartGmbH, bencke+wieder
ARCHITECTENUNDSTADTPLANER

SCHMIEDEKATE 22 24107 KIEL
0431 TEL 7055142 FAX 7055143
INFO@WIEDERARCHITECTEN.DE
WWW.WIEDERARCHITECTEN.DE

BAUHERR

Legende-Entwurf:

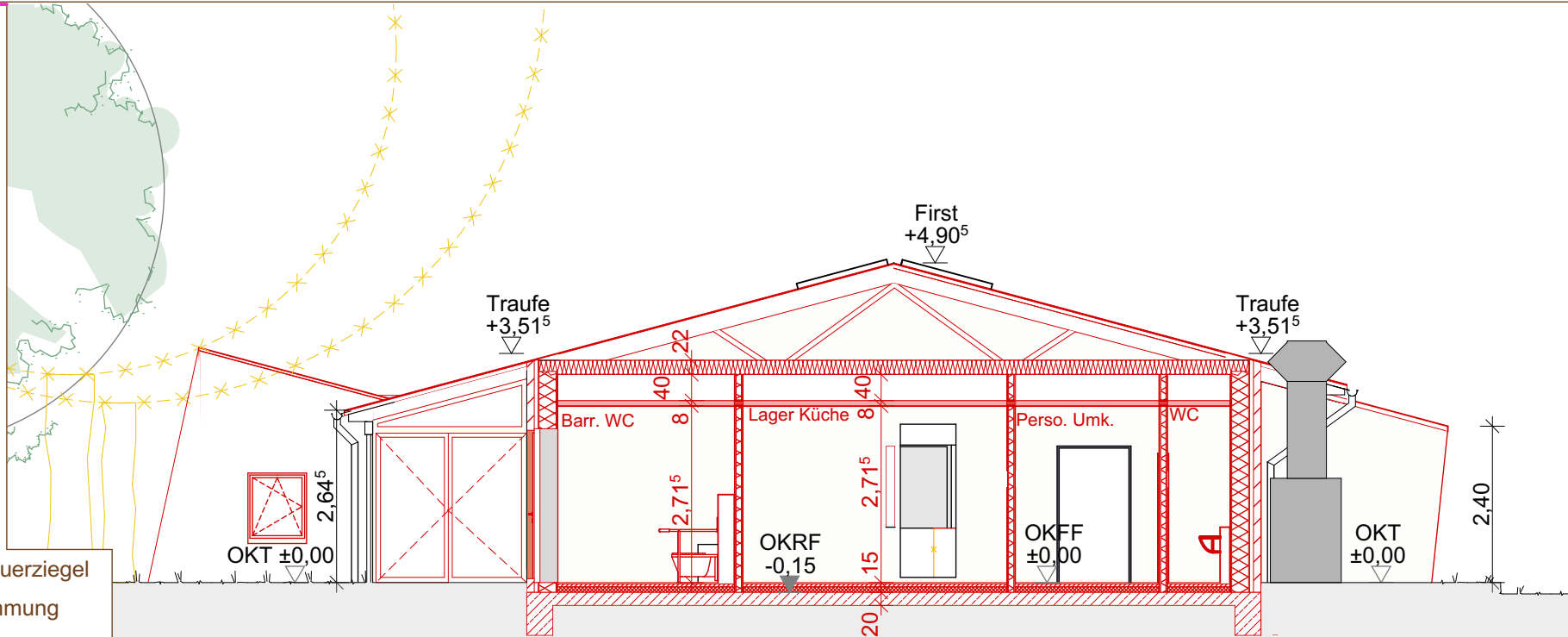
- Brüstungshöhen und Türhöhen zusätzlich 5 cm OK Fensterbank!
- Rohbau und Verblender Öffnungshöhen beziehen sich auf OKFF.
- Alle Maße und Höhen sind bauseits zu prüfen!
- Detailkennungen im Plan haben die höchste Ausführungspriorität!

- Bestand
- Neubau
- Abbruch

- MW Vormauerziegel
- Wärmedämmung
- MW Kalksandstein
- Trockenbau

- Grundstücksgrenze
- Stahlbeton
- TEXT Statische Angaben
- BRH Brüstungshöhe = OK Rohbau
- UK Unterkante ab OKFF
- F Raumfläche

- U Raumumfang
- DH Lichte Raumhöhe von OKFF
- OKFF Oberkante Fertigfußboden
- OKRF Oberkante Rohfußboden
- OKT Oberkante Gelände
- Abdichtung



E3.3 - Schnitt C-C
Abbruch/Bestand/Neubau erstellt 31.01.2024

Index	Datum	Änderung	BearbeiterIn
	31.01.24	Erstellung- <i>Vorabzug</i>	kw
1	08.04.24	Dachaufbau Erker angepasst	kw
	12.04.24	Stütze geändert	kw
	15.04.24	Dämmung angepasst	kw
2	22.04.24	Baumkronen eingetragen	kw
A	08.05.24	Dachneigung angepasst, <i>Vorabzug</i> raus	kw

PartGmbH beneke+wieder
 ARCHITEKTENundSTADTPLANER

wiederArchitekten

PROJEKT 2211 Mensa JHF-Schule
 Wilhelmstraße 8, 24534 Neumünster

E3.3 Schnitt C-C

SCHMIEDEKATE 22 24107 KIEL
 0431 TEL 7055142 FAX 7055143
 INFO@WIEDERARCHITEKTEN.DE
 WWW.WIEDERARCHITEKTEN.DE

BAUHERR Stadt Neumünster
 Großflecken 59, 24534 Neumünster

1:100_Entwurf
 Datum: 08.05.2024

Index: A

E3.3
 Schnitt C
 ENTWURF

E3.4 - Schnitt D-D

Längsschnitt

erstellt 01.02.2024

Index	Datum	Änderung	BearbeiterIn
	05.01.24	Erstellung- Vorabzug	kw
0	31.01.24	Türen, Fenster angepasst	kw
1	10.04.24	Dämmung geändert	kw
	15.04.24	Außenwand, Tür angepasst	kw
2	22.04.24	Abgehängte Decke Küche	kw
A	08.05.24	Vorabzug raus	kw

E3.4

Schnitt D
ENTWURF

Index: A

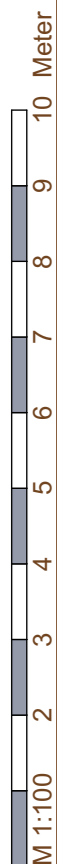
E3.4 Schnitt D-D
Längsschnitt
1:100_Entwurf
Datum: 08.05.2024

2211 Mensa JHF-Schule
Wilhelmstraße 8, 24534 Neumünster
Stadt Neumünster
Großflecken 59, 24534 Neumünster

wieder Architekten
PROJEKT

SCHMIEDEKATE 22 24107 KIEL
0431 TEL 7055142 FAX 7055143
INFO@WIEDERARCHITEKTEN.DE
WWW.WIEDERARCHITEKTEN.DE

BAUHERR



- Legende-Entwurf:**
- Brüstungshöhen und Türhöhen zusätzlich 5 cm OK Fensterbank!
 - Rohbau und Verblender Öffnungshöhen beziehen sich auf OKFF.
 - Alle Maße und Höhen sind bauseits zu prüfen!
 - Detailkennungen im Plan haben die höchste Ausführungspriorität!

- Bestand
- Neubau
- Abbruch

- MW Vormauerziegel
- Wärmedämmung
- MW Kalksandstein
- Trockenbau
- Grundstücksgrenze
- Stahlbeton
- TEXT Statische Angaben
- BRH Brüstungshöhe = OK Rohbau
- UK Unterkante ab OKFF
- F Raumfläche
- U Raumumfang
- DH Lichte Raumhöhe von OKFF
- OKFF Oberkante Fertigfußboden
- OKRF Oberkante Rohfußboden
- OKT Oberkante Gelände

