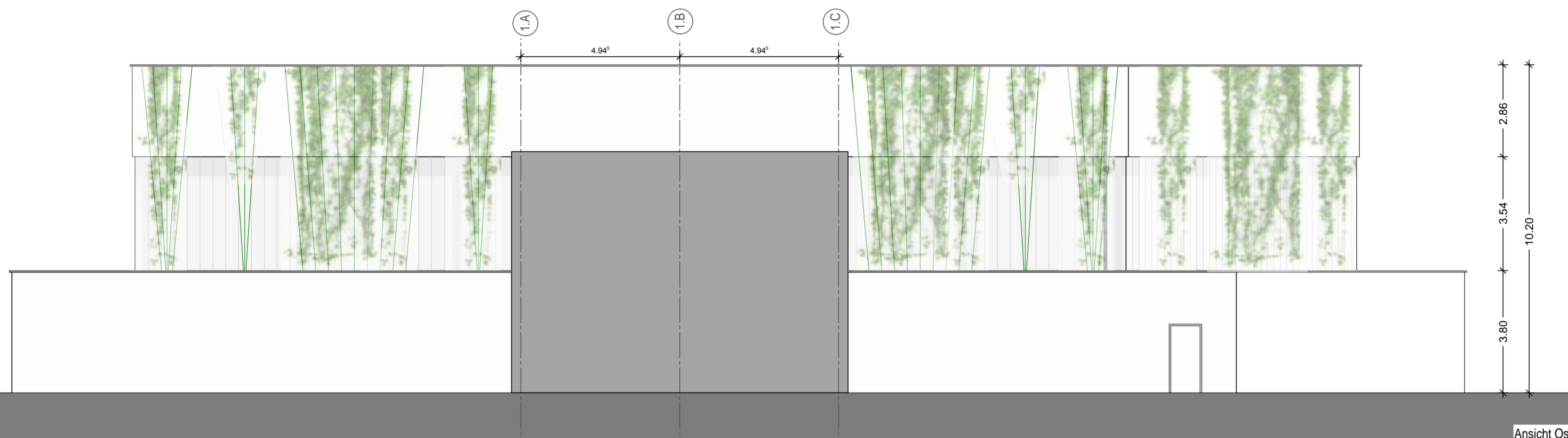


Skizzen 3D

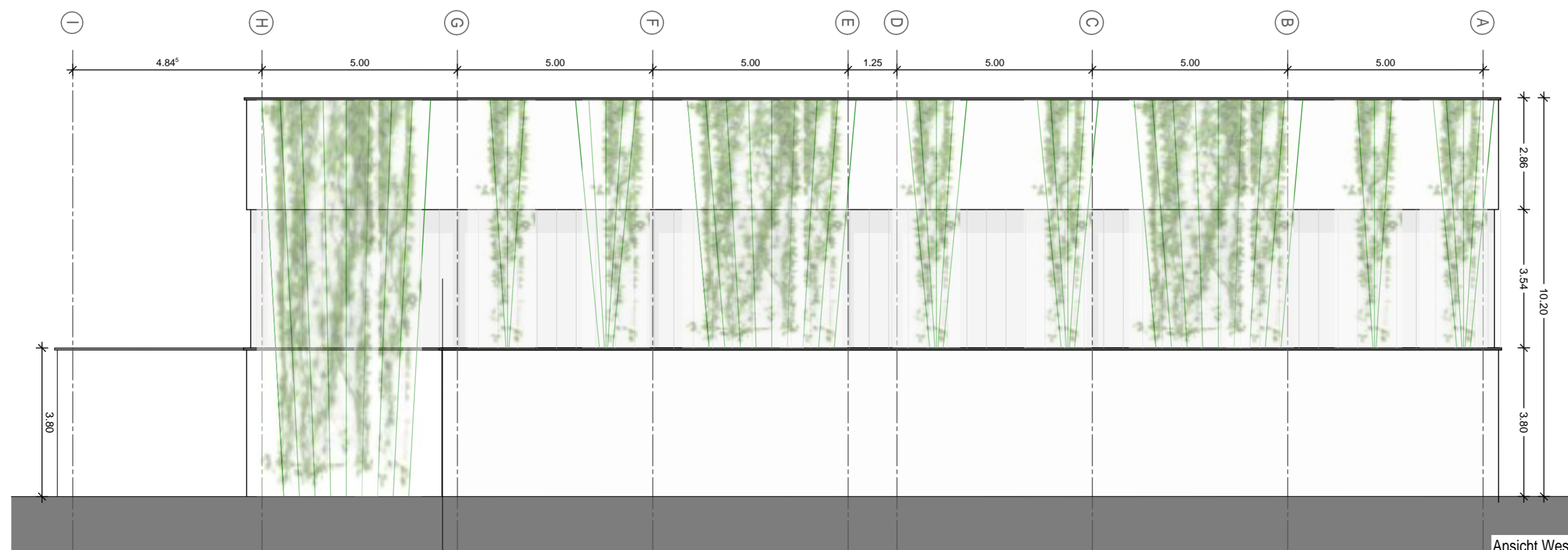


Bestand

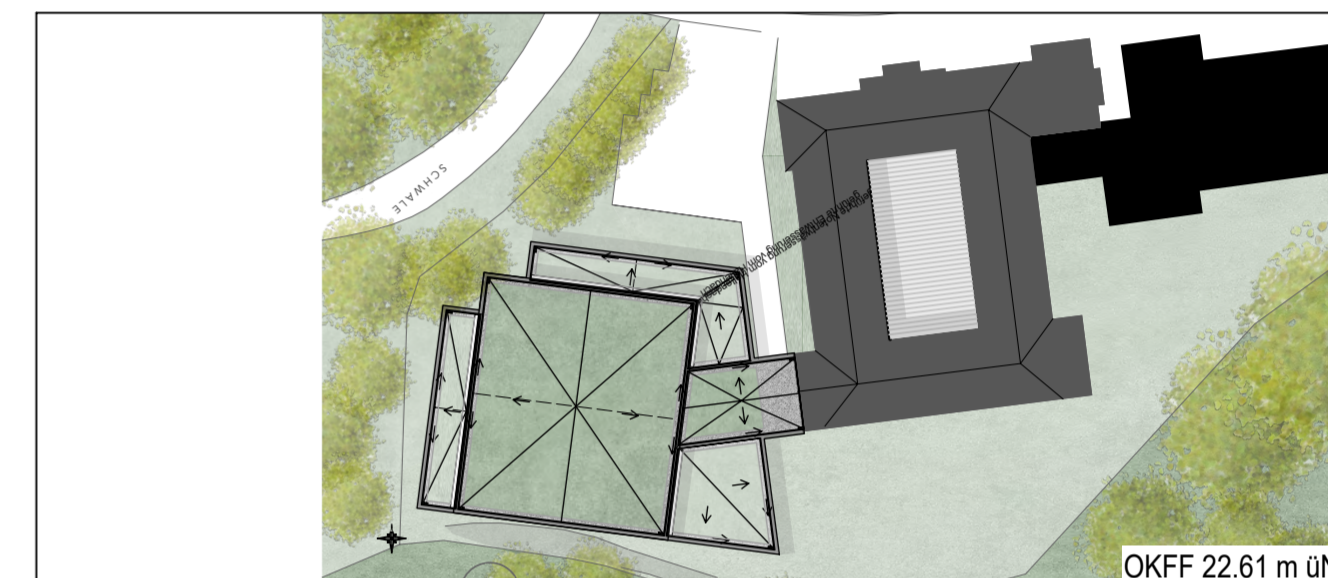
		Langtext
		aktueller Index
		015
		014
		013
		012
		011
		010
		009
		008
		007
		006
		005
		004
		003
		002
		001
		000
15.02.2024	NP	000
Datum	Ersteller	Index
Änderungen/Ergänzungen/Stand		



Ansicht Ost



Ansicht West



Bauherr
 Stadt NMS
 Brachenfelder Str. 1-3
 24534 Neumünster

panta ingenieure GmbH Bugenhagenstr. 5, 20095 Hamburg	040 / 18 98 765 29
Ing.-Büro Kohn GmbH & Co. KG Große Gärtnerstr. 30, 25355 Barmstedt	04123 / 9054 0
Ing.-Büro Thorsten Gehrke Holsatenring 90, 24539 Neumünster	04321 / 49 24 51
B+P Borowski+Partner Flensburger Str. 17, 24340 Eckernförde	04351 / 75 71 0

-_323-002_00 Ansicht Ost/West		SCHNITTGER ARCHITEKTEN + PARTNER	
Bauvorhaben: Sporthalle Klaus-Groth-Schule Neumünster			
1:100	Plannr.: 3006	Gezeichnet: NP	Datum: 15.02.2024
Ansicht SHNM-118	BT: Leist. ber.: Blatt: Ausgabe: -_323-002_00		Im Wissenschaftspark Kiel Westring 453-455 D-24118 Kiel Telefon: +49 431 80 07- 0 Telefax: +49 431 80 07-111 info@schnittger-architekten.de www.schnittger-architekten.de

ENTWURFSPLANUNG

Diese Zeichnung darf ohne unsere Genehmigung weder vervielfältigt noch dritten Personen überlassen werden. (Urheberrechtsgesetz vom 9. 9. 1965)